



## Nouvelle dynamique pour faire savoir le savoir-faire du Service Social Maritime

15 ans après sa création, notre association peut se prévaloir d'être un acteur majeur de l'action sociale maritime. Nos 80 salariés, travaillant au sein des 33 sites SSM répartis sur le littoral français y compris les DOM, accompagnent plus de 8 000 personnes par an. Aujourd'hui, notre objectif est de présenter la diversité de nos pratiques et de valoriser nos métiers : faire savoir notre savoir-faire. Pour cela, le SSM vous présente sa nouvelle identité visuelle.

### *Un nouveau logo*

Ce nouveau logo est le fruit d'un travail réalisé par un groupe de salariés SSM, accompagné par une agence de communication. Nos équipes sont nos premiers porte-paroles, c'est pourquoi il était important pour nous de **les impliquer** dans ce changement.

Nous avons souhaité un logo plus **moderne** et « **pêchu** » tout en maintenant l'attachement au bleu et à la vague, faisant référence au milieu maritime. Déjà couramment utilisé, l'acronyme « SSM » a été mis en avant et servira de repère visuel. Pour une **dimension plus chaleureuse et humaine**, nous avons ajouté le pronom « votre » et utilisé une police manuscrite pour le slogan. Ce choix de slogan fait référence à nos **interventions auprès d'un public de tout âge**. Le Service Social Maritime accompagne les marins à chaque étape de leur parcours : de l'entrée en formation, au cours de la vie professionnelle, jusqu'à la préparation à la retraite et encore après. *Tout au long de la vie!*

Ce **changement de logo** reflète la confiance, l'optimisme et le dynamisme de notre association. Il est accompagné d'une nouvelle charte graphique cohérente et homogène.





## Un nouveau site web

Parallèlement, nous avons fait une refonte graphique et éditoriale de notre site internet dont le nom de domaine ne change pas : [ssm-mer.fr](http://ssm-mer.fr)

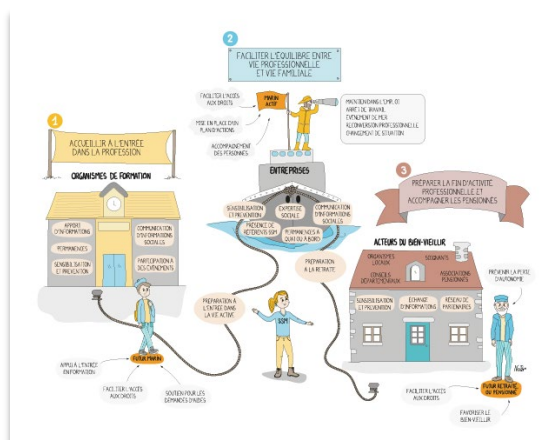
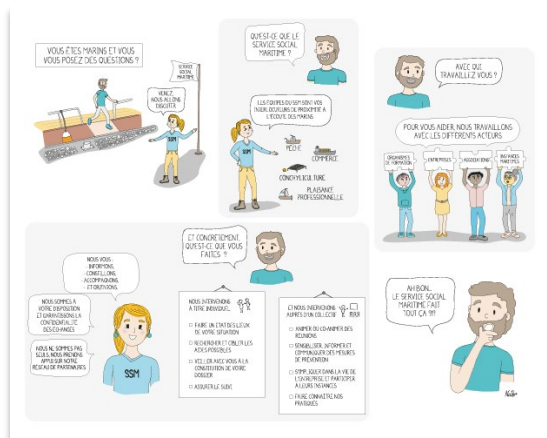
Toujours dans un objectif de modernité, nous nous sommes orientés sur des **interfaces graphiques séduisantes, claires et structurées**. Nous avons repensé l'arborescence du site et l'organisation des contenus pour une navigation simple, efficace, fluide et adaptée aux recherches des visiteurs. Le site possède également une orientation web responsive pour une consultation sur smartphones et tablettes, plus couramment utilisés par les marins.

### Ah bon le Service Social Maritime fait tout ça ?

Acteur de proximité, notre souhait est bien sûr que l'utilisateur (potentiel bénéficiaire) trouve en 1 seul clic les coordonnées du SSM, mais également plus de détails sur nos missions et nos actualités.

### 4 nouveautés ont donc vu le jour sur le site :

- 1) L'utilisation d'**illustrations** pour expliquer notre métier : l'action sociale auprès des professionnels du maritime. Ludiques, simples et colorés, ces visuels permettent de comprendre qui sont nos publics, pourquoi faire appel au Service Social Maritime, quel est notre rôle et comment se traduit notre accompagnement.
- 2) Une page avec nos chiffres clés, reflet de notre activité annuelle
- 3) Un espace communication avec une partie blog et une bibliothèque de supports SSM
- 4) Des vidéos institutionnelles pour faire découvrir le SSM sous un autre format et donner l'envie d'en savoir plus



Illustrations réalisées par Nathalie BERNARD

## 6 vidéos d'une minute

Pour accompagner cette dynamique, nous avons entamé le tournage de vidéos afin de mieux faire connaître les services du SSM et promouvoir le travail social des équipes. Pour cela, nous sommes partis en **immersion** auprès des marins et entreprises que nous accompagnons.

Qui de mieux pour représenter le Service Social Maritime que ses salariés ? C'est pourquoi sur la base du volontariat, ce sont eux qui sont passés devant la caméra, accompagnés de marins eux aussi volontaires.



### Susciter l'étonnement, l'attention et la curiosité

Pour chaque scène, nous sommes partis du constat qu'encore **trop peu de gens savent exactement ce qu'est et ce que fait le SSM** (*Ah bon, le Service Social Maritime fait tout ça ?*). Nous avons utilisé ce constat comme levier de communication. **Les vidéos** sont toutes en lien avec une question ou un besoin que le professionnel du maritime se pose. Il apprend ensuite que les équipes du SSM existent et qu'elles peuvent l'aider.

Nos métiers et pratiques sont tellement divers (accès aux droits lors d'un arrêt de travail, d'une baisse de ressource, d'études ou encore financement de formation, garde d'enfant, recherche de logement, prévention des risques...) qu'il était **impossible de tout dire dans une vidéo**. Nous avons donc fait le choix de faire 6 formats courts et d'évoquer l'accompagnement sans trop en dire, invitant le public à aller se renseigner sur notre site ou à nous contacter.

### Nous avons pour ambition :

- **D'améliorer notre visibilité auprès des marins**
- **D'affirmer la diversité de nos missions qui font notre richesse**
- **De renforcer notre image envers nos partenaires**

**Cette nouvelle identité résulte d'une volonté de montrer une association de proximité, fondée sur l'écoute, le dialogue, le conseil et l'aide. Nos équipes travaillent pour et avec les marins et leurs familles.**

### *A propos*

Le Service Social Maritime (SSM) est un réseau d'hommes et de femmes qui assurent un service social de proximité pour les salariés et les entreprises du secteur maritime. Le SSM répond aux demandes et aux difficultés des futurs marins, des actifs et des retraités de la profession. L'objectif de l'association est d'accompagner le futur marin dans la profession, de faciliter sa vie professionnelle une fois actif et de favoriser le bien vieillir des pensionnés. Ce sont plus de 8500 personnes qui sont accompagnées par an sur l'ensemble du littoral français (dont les DOM).